

筒形ヒューズ

KT/KE エンクロヒューズ刃形 (ENCLOSED FUSE)

非再用型ヒューズ

定格電圧 : AC250V

定格電流 : 10~600A

溶断特性 : B種

遮断容量 : KT10~100A AC 2,500A

KT150~600A AC 5,000A

KE10~600A AC 10,000A

性能 : 電気用品安全法及び JIS C 8352
(配線用ヒューズ及びホルダー通則)
に適合します。

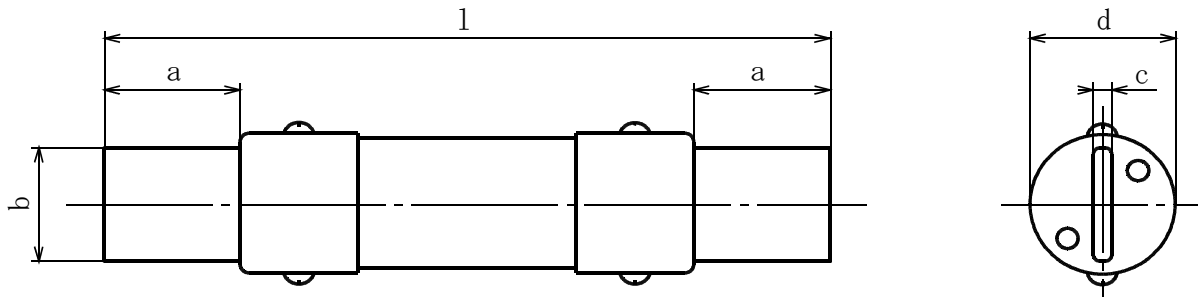


KT

KE

KTシリーズは刃形の筒形ヒューズです。建物や設備の配電盤に御利用頂いております。
KEシリーズはKTシリーズに消弧剤を充填し、遮断容量を向上させたシリーズです。
(遮断容量以外の電氣的仕様、外観寸法は同等です)

外形図



仕様及び寸法

型式		仕様		寸法 (mm)					備考
KT	KE	定格電圧 (V)	定格電流 (A)	a	b	c	d	l	
KT 10A	KE 10A	AC250	10	15	13	2	16	80	
KT 15A	KE 15A	AC250	15	15	13	2	16	80	
KT 20A	KE 20A	AC250	20	15	13	2	16	80	
KT 30A	KE 30A	AC250	30	15	13	2	16	80	
KT 40A	KE 40A	AC250	40	19	16	2.5	20	113	
KT 50A	KE 50A	AC250	50	19	16	2.5	20	113	
KT 60A	KE 60A	AC250	60	19	16	2.5	20	113	
KT 75A	KE 75A	AC250	75	25	20	3.2	28	145	
KT 100A	KE 100A	AC250	100	25	20	3.2	28	145	
KT 150A	KE 150A	AC250	150	35	30	4.5	40	180	
KT 200A	KE 200A	AC250	200	35	30	4.5	40	180	
KT 250A	KE 250A	AC250	250	50	40	6.5	50	220	
KT 300A	KE 300A	AC250	300	50	40	6.5	50	220	
KT 400A	KE 400A	AC250	400	50	40	6.5	50	220	
KT 500A	KE 500A	AC250	500	60	50	6.5	60	265	
KT 600A	KE 600A	AC250	600	60	50	6.5	60	265	

※ 寸法公差 : 電気用品安全法技術基準参照
JIS C 8314 配線用筒形ヒューズ参照