

# 中性銅バー

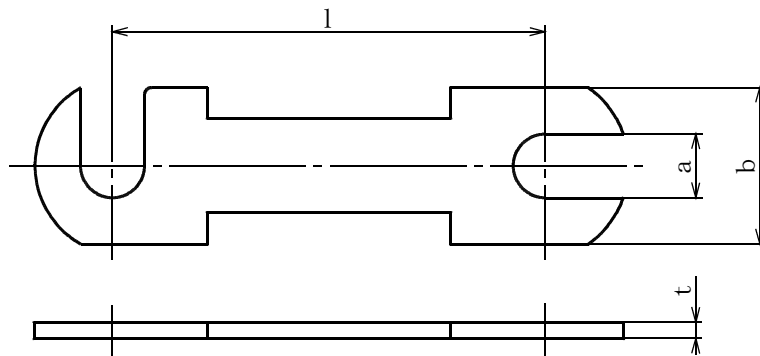
SB

つめ付ヒューズの取付寸法に加工した銅バーです。  
つめ付ヒューズの回路内においてショートバーとして  
御使用頂けます。

※本品の表示は定格電流を表すものではなく、取付寸法  
を特定することを目的としているため、本品をヒューズ  
として御使用することはできません。



## 外形図



## 仕様及び寸法

仕様		寸法 (mm)				備考
型式	表示	a	b	l	t	
SB-1型	15A	4.3	11.5	35	0.8	
SB-2型	30A	4.8	12.5	45	0.8	
SB-3型	60A	6.0	16.5	55	1.2	
SB-4型	100A	8.0	20	55	1.5	
SB-5型	150A	8.0	20	55	2.0	
SB-6型	200A	8.0	20	55	3.0	
SB-7型	300A	9.5	25	55	3.0	