

筒形ヒューズ

CT エンクロヒューズ クリップ形 (ENCLOSED FUSE)

非再用型ヒューズ

定格電圧 : AC250V

定格電流 : 3~ 60A

溶断特性 : B種

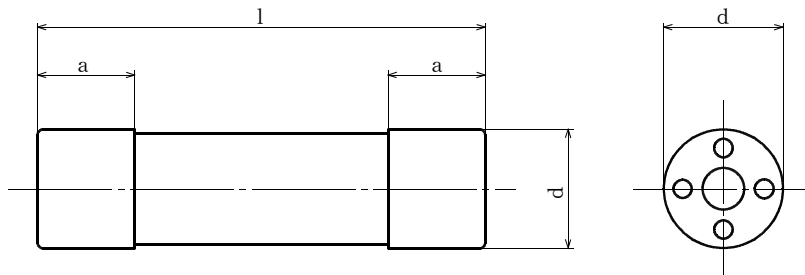
遮断容量 : AC 2,500A

性能 : 電気用品安全法及び JIS C 8352
(配線用ヒューズ及びホルダー通則)
に適合します。



CTシリーズはクリップ形の筒形ヒューズです。
電子機器や電源等に御利用頂いております。

外形図



仕様及び寸法

型式	仕様		寸法 (mm)			備考
	定格電圧 (V)	定格電流 (A)	a	d	l	
CT 3A	AC250	3	13	15	50	
CT 5A	AC250	5	13	15	50	
CT 10A	AC250	10	13	15	50	
CT 15A	AC250	15	13	15	50	
CT 20A	AC250	20	13	15	50	
CT 30A	AC250	30	13	15	50	
CT 40A	AC250	40	16	20	75	
CT 50A	AC250	50	16	20	75	
CT 60A	AC250	60	16	20	75	

※ 寸法公差 : 電気用品安全法技術基準参照